

# Salto del Pájaro

Vecino del impresionante Salto del Guerrero, es un barranco seco, vertical y con grandes vistas



Prohibido de Marzo a Julio. Regulación del Parque:  
<https://barrancossierradeseguraalbacete.blogspot.com/?m=0>

## Descripción General

**Periodo de descenso:** Invierno - Primavera - Verano - Otoño

**Dificultad del descenso:** V3 A1 III

**Población:** Góntar, Albacete

**Wikiloc:** @url\_wikiloc

### Dimensiones:

<b>Longitud</b>	200 m
<b>Desnivel</b>	100 m

**Nº Rápeles:** 5

**Equipamiento:** Bueno

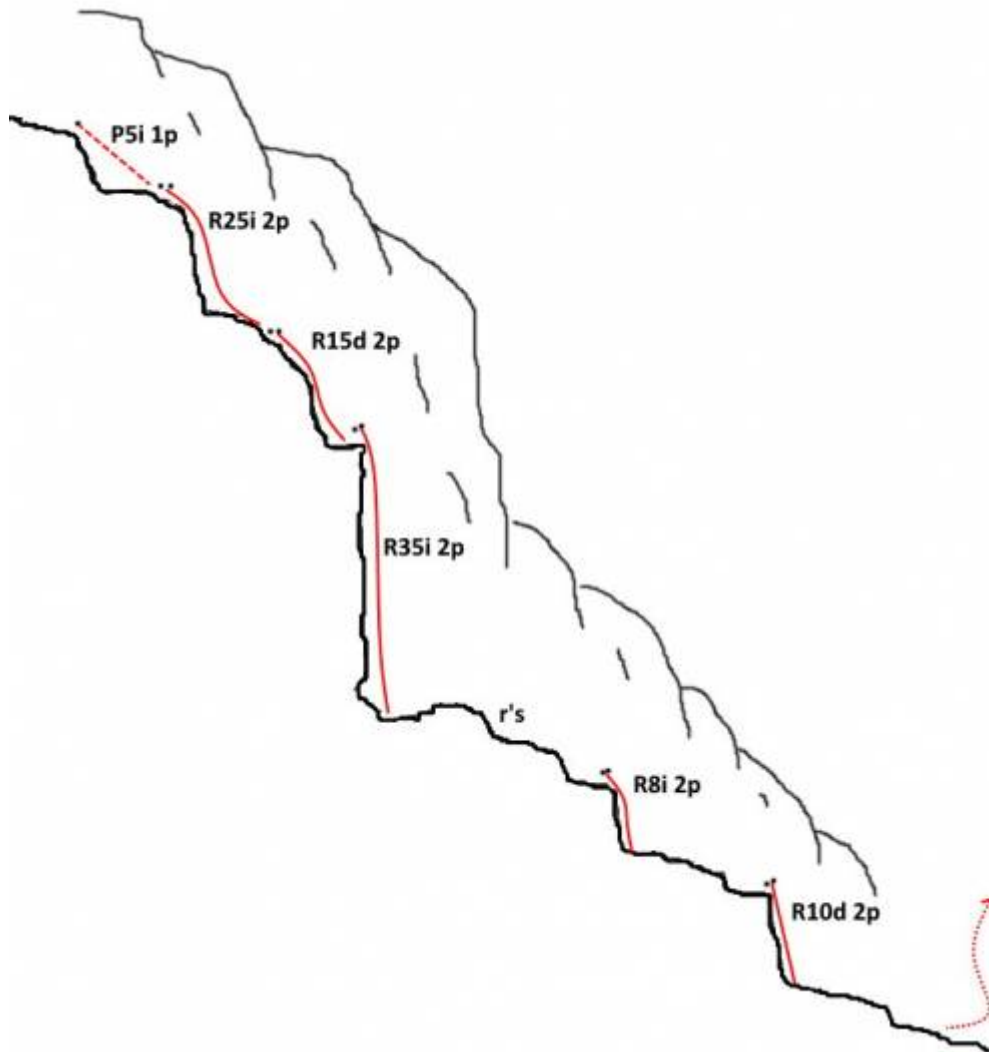
**Longitud Máx:** 35 m

**Cartografía:** IGN Mtn25 0888-1 y 3

### Horario 1 coche:

<b>Aproximación</b>	1 h
<b>Recorrido</b>	1,5 h
<b>Retorno</b>	1 h

### Topografía:



Topografía Pájaro

Descenso			
1	Pasamanos	5 m	izq 1 parabolts
2	Rápel	25 m	izq 2p
3	Rápel	35 m	izq 2p
4	Resaltes	m	
5	Rápel	8 m	izq 2p
6	Rápel	10 m	der 2p

## Meteorología

## Caudal

**Saih:** ARXX - @Nombre@: @URLSaih@

**Hilo Foro:** @URLCaudalesForo@

**Punto de Control de caudal:**

Imagen: Caudal NO ACONSEJADO

Imagen: Caudal Normal o bajo

## Más información

### Libros:

- **NOMBRE DEL LIBRO** - ISBN: xxxxxxxxxxxxxxxxxxxxXX - Editorial: xxxxxxxxxXX

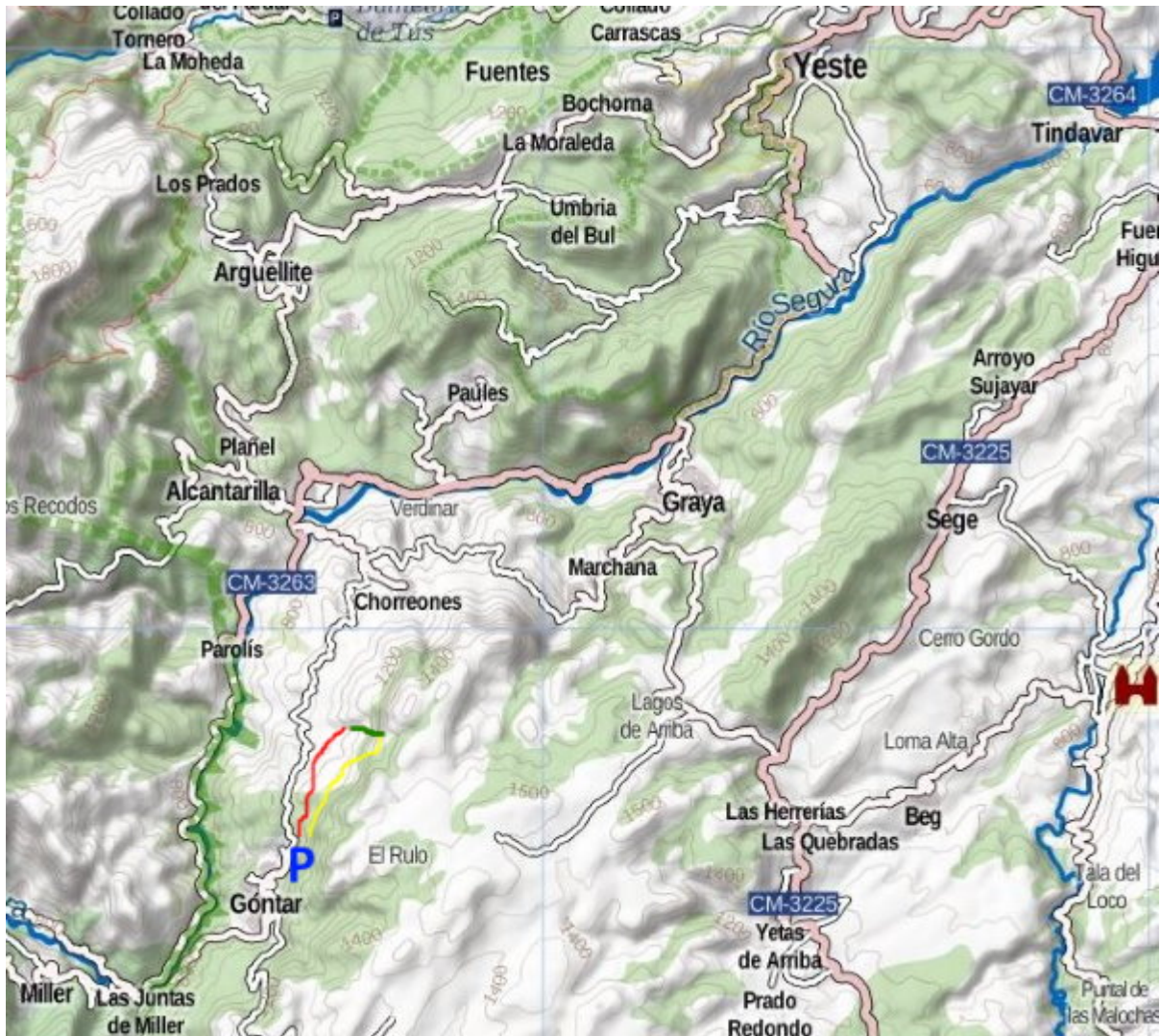
### Enlaces:

- <http://XXXXXXXXXXXXXXXXXXXXXXXXXXXXXXXXXXXX>

## Acceso

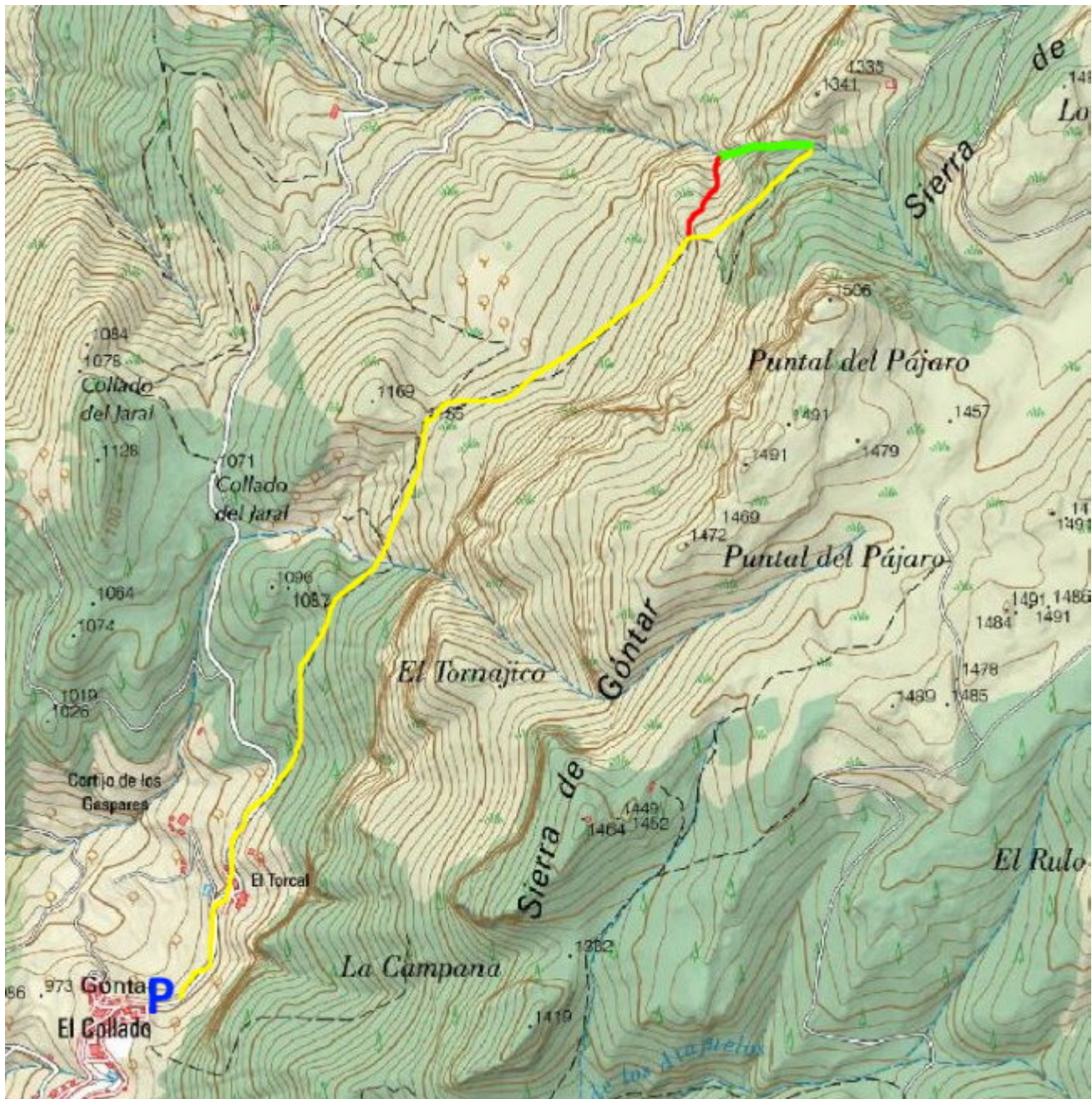


Debemos llegar a Góntar para ello por la A30 cogemos la salida 56 a la CM412. Seguiremos hasta pasado Elche de la Sierra que cogeremos un desvío a la izda a la CM3206 hasta Yeste.



Una vez en Yeste, a la salida cogemos el desvío a Gontar (A63) y continuaremos hasta la Charca de las Juntas, atravesamos el túnel y a los 100m tenemos el desvío a Góntar a la izquierda. Subiremos a este bonito pueblo, lo atravesamos y en las siguientes casas (100m después) aparcamos.

## Aproximación



Por la pista de la derecha durante casi 3 kms. Poco antes de llegar al Salto del Guerrero (200m antes) encontraremos el cauce seco de nuestro torrente

## Descenso:

Sin descanso, empezamos por un pasamanos para el primer rápel que dará lugar a otro de acceso a la vertical de 35m. Desde aquí destrepes, un par de rápeles más y llegamos a los hitos

## Retorno:

Saldremos por la izquierda siguiendo los hitos que nos llevarán a la senda de acceso

## Escapes:

Antes del rápel largo

## Combinación Barrancos:

Inmediato:

[Salto del Guerrero](#)

[Salto del Tornajico](#)

Por la zona([mapa](#)):

[Salto de Fuensanta](#)

[Barranco Cuesta Empedrada](#)

[Salto del Cerezo](#)

[Barranco de Chorreones](#)

[Barranco del Arroyo de las Marinas](#)

[Barranco Arroyo de la Espinea](#)

[Barranco del Pilón](#)

[Barranco de Aguas Buitre](#)

## Geomorfología e hidrología:

## Observaciones:

## Historia:

From:

<https://www.docuwiki.infobarrancos.es/> - **Wiki - Infobarrancos.es**

Permanent link:

<https://www.docuwiki.infobarrancos.es/doku.php?id=barrancos:albacete:pajaro>

Last update: **2021/12/17 09:50**

