

# Barranco del río Saturio

Con caudal permanente es un barranco que se puede utilizar para iniciación (fuera de época de fuerte caudal). Divertido, en un entorno de bosques frondosos, helechos y con abundante agua. Muy recomendable pues su acceso es corto y retorno inmediato. Su parte inferior está llena de pozas y toboganes

## Descripción General

**Periodo de descenso:** Invierno - Primavera - Verano - Otoño

**Dificultad del descenso:** V3 A3 II

**Población:** Elgoibar , Gipúzkoa

**Wikiloc:** <https://es.wikiloc.com/rutas-descenso-de-barrancos/saturio-arroila-19497843>

### Dimensiones:

<b>Longitud</b>	800 m
<b>Desnivel</b>	130 m

**Nº Rápeles:** 4

**Equipamiento:** Suficiente. Material de repuesto

**Longitud Máx:** 30 m

**Cartografía:** IGN Mtn25 0063-3

### Horario 1 coche:

<b>Aproximación</b>	30 - 40 min
<b>Recorrido</b>	1h 30min
<b>Retorno</b>	2 min

### Topografía:

*Sin topo*

Descenso	
1 Rápel	25 m
2 Destrepes y toboganes	m
3 Rápel	6 m
4 Rápel	10 m
5 Destrepes y toboganes	m
6 Rápel	12 m

## Meteorología

## Caudal

**Saih:** ARXX - @Nombre@: @URLSaih@

**Hilo Foro:** <http://infobarrancos.es/viewtopic.php?f=8&t=709>

**Punto de Control de caudal:**

Imagen: Caudal NO ACONSEJADO

Imagen: Caudal Normal o bajo

## Más información

**Libros:**

- **Barrancos y cañones de Euskal Herria** - ISBN: 9788461562978 - Editorial: Autoedición

**Enlaces:**

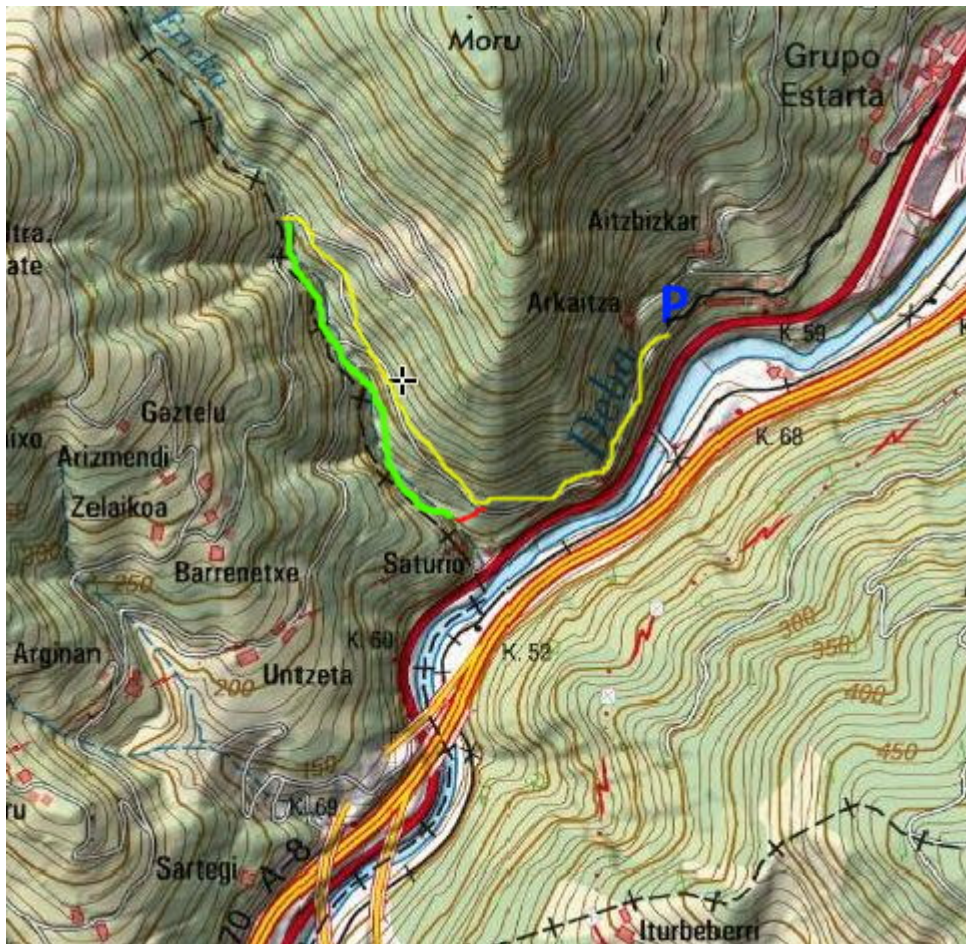
- <http://XXXXXXXXXXXXXXXXXXXXXXXXXXXXXXXXXXXX>

## Acceso



Debemos dirigirnos a Elgoibar. Una vez en el pueblo por la N634, frente a la Hyundai cogemos la calle Eulogio Estarta hasta el final

## Aproximación



La calle se convierte en pista que cogeremos y nos lleva hasta el río. Esa misma pista gira a la derecha y remonta el río hasta llegar a un punto que lo cruza.

## Descenso:

Sencillo descenso que comienza con una bonita cascada, sigue con una zona de pozas y toboganes, para llegar a dos rápeles de 6 y 10 metros y cerrarse un poco el barranco. Tenemos otra zona de pozas y toboganes y llegamos al rápel final.

## Retorno:

Salimos a la izda en busca del camino de acceso

## Escapes:

## Combinación Barrancos:

[Barranco Arbe](#)

## Geomorfología e hidrología:

- TODO -

## Observaciones:

- TODO -

## Historia:

- TODO -

From:  
<https://docuwiki.infobarrancos.es/> - Wiki - Infobarrancos.es

Permanent link:  
<https://docuwiki.infobarrancos.es/doku.php?id=barrancos:gipuzkoa:saturio>

Last update: **2020/03/10 09:37**

