

Barranco de Portiacha

En la margen izquierda orográfica del río Vero, aguas abajo de la fuente de Lecina y frente al Basender. Es un barranco seco como su vecino pero con dos grandes rápeles aéreos de 30 y 35 metros. La vuelta se realiza por el mismo itinerario que el Basender, por lo tanto controlar el caudal del río Vero. Combinable con Barranco Basender.

Descripción General

Periodo de descenso: Invierno - Primavera - Verano - Otoño

Dificultad del descenso: V4 A1 II

Población: Lecina, Huesca

Wikiloc:

<https://es.wikiloc.com/rutas-descenso-de-barrancos/hu-guara-alquezar-5-barranco-portiacha-10236181>

Dimensiones:

Longitud	250 m
Altitud Máx.	@X m
Altitud Mín.	@X m
Diferencia	130 m

Nº Rápeles: 3

***Equipamiento:** Bueno

Longitud Máx: 35 m

Cartografía: IGN Mtn25 0249-4

Horarios 2 coches:

Aproximación	5 min
Recorrido	1 h
Retorno	20 min

Topografía:



Imagen: <http://www.foropicos.net>

Descenso				
1	Rápel	30 m	-	-
2	Rápel	8 m	-	-
3	Destrepes	m	-	-
4	Rápel	35 m	lzq	-
5	Destrepes	x m	-	Salida Rio Vero

Meteorología

Caudal

Saih: ARXX - @Nombre@: @URLSaih@

Hilo Foro: @URLCaudalesForo@

Punto de Control de caudal:

Imagen: Caudal NO ACONSEJADO

Imagen: Caudal Normal o bajo

Más información

Libros:

- **NOMBRE DEL LIBRO** - ISBN: xxxxxxxxxxxxxxxxXX - Editorial: xxxxxxxxXX

Enlaces:

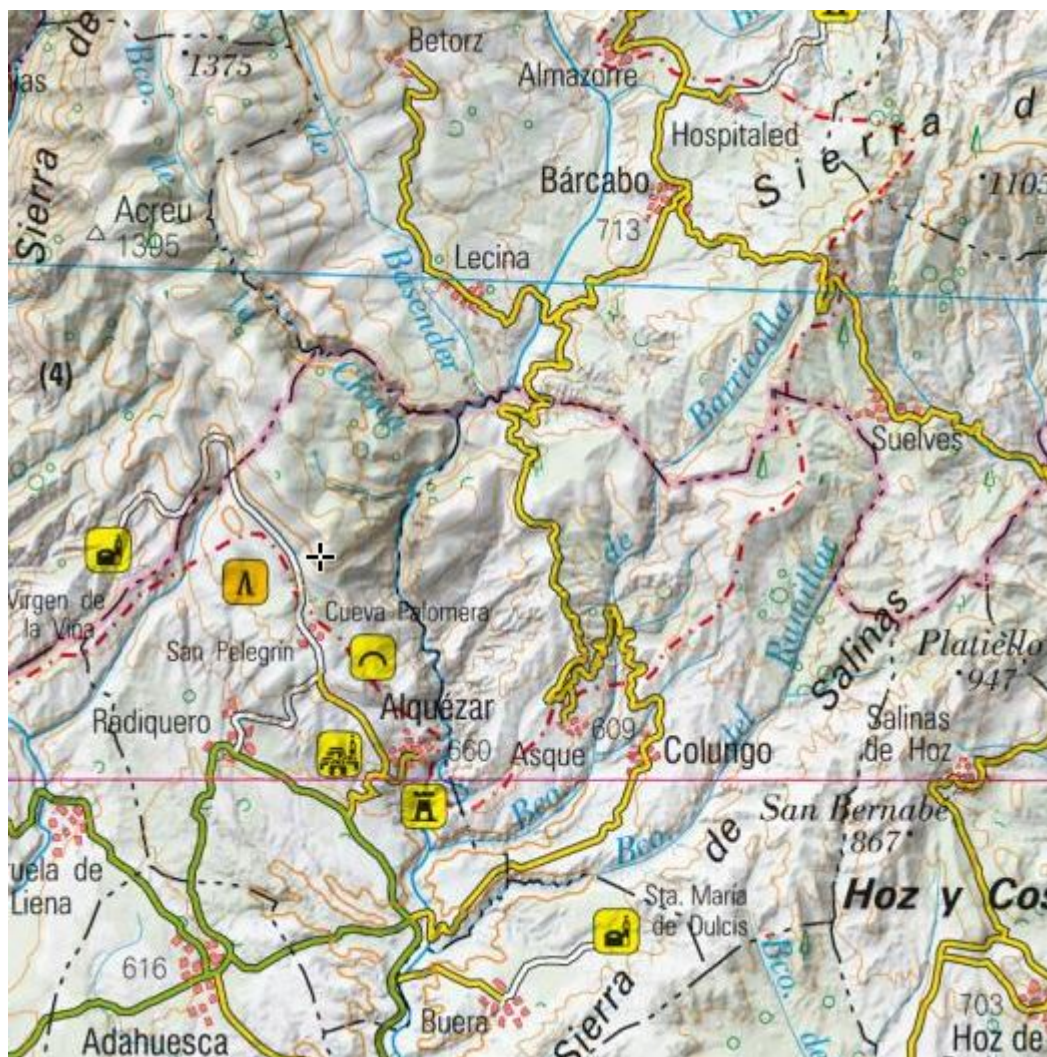
- <http://XXXXXXXXXXXXXXXXXXXXXXXXXXXXXXXXXXXX>

Acceso



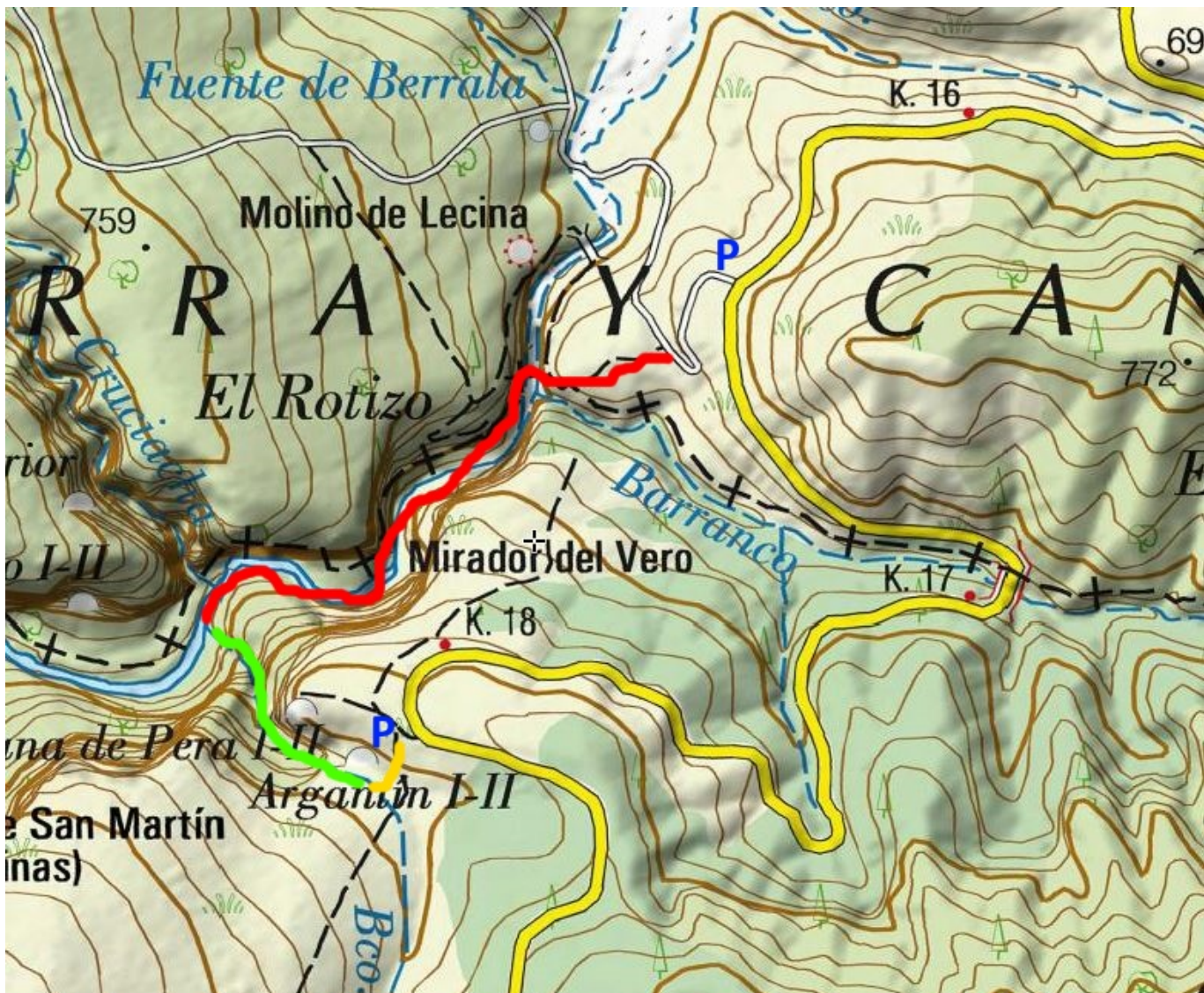
Imagen: Sector Vero

Por la A-2205 desde Colungo a Bárcabo. En el pk 18, a la izda tenemos un aparcamiento y mirador. Ahí dejamos el coche de acceso.



Si tenemos combinación de coches seguimos por la carretera hasta el aparcamiento del río Vero, pk 16,4

Aproximación



Descendemos al barranco, es inmediato.

Descenso:

Realmente solo son dos grandes rápeles, con una salida que impresiona y unas formaciones en embudo muy características.

Retorno:

Se finaliza en el río Vero, hay que evaluar su caudal pues hay que cruzarlo varias veces para remontarlo.

Escapes:

- TODO -

Combinación Barrancos:

Por la zona (mapa):

[Sarratanas](#)

[Barranco Basender](#)

[Cañón del Vero](#)
[Barranco de Fornocal](#)
[Barranco de Palomeras del Fornocal](#)
[Barranco de los Lumos](#)

Geomorfología e hidrología:

- TODO -

Observaciones:

- TODO -

Historia:

- TODO -

From:

<https://docuwiki.infobarrancos.es/> - Wiki - Infobarrancos.es

Permanent link:

<https://docuwiki.infobarrancos.es/doku.php?id=barrancos:huesca:portiacha>

Last update: **2020/11/12 16:08**

