

Barranco de Feienteiras

Sencillo barranco combinable con Rego do Val, acuático con caudal permanente, de aguas frías y con rápeles y destrepes cortos pero intensos.

Es imprescindible solicitar autorización <https://montanaregulada.org/area/canon-das-feienteiras>

Descripción General

Periodo de descenso: Invierno - Primavera - Verano - Otoño

Dificultad del descenso: V2 A2 II

Población: Fogoso do Courel, Lugo

Wikiloc: @url_wikiloc

Dimensiones:

Longitud	900 m
Desnivel	200 m

Nº Rápeles: 7

Equipamiento: Bueno (material de repuesto)

Longitud Máx: 12 m

Cartografía: IGN Mtn25 157-1

Horario 1 coche:

Acceso	15 min
Aproximación	15 min
Recorrido	1h 30 min
Retorno	25 min

Topografía:

Cañón das Feienteiras

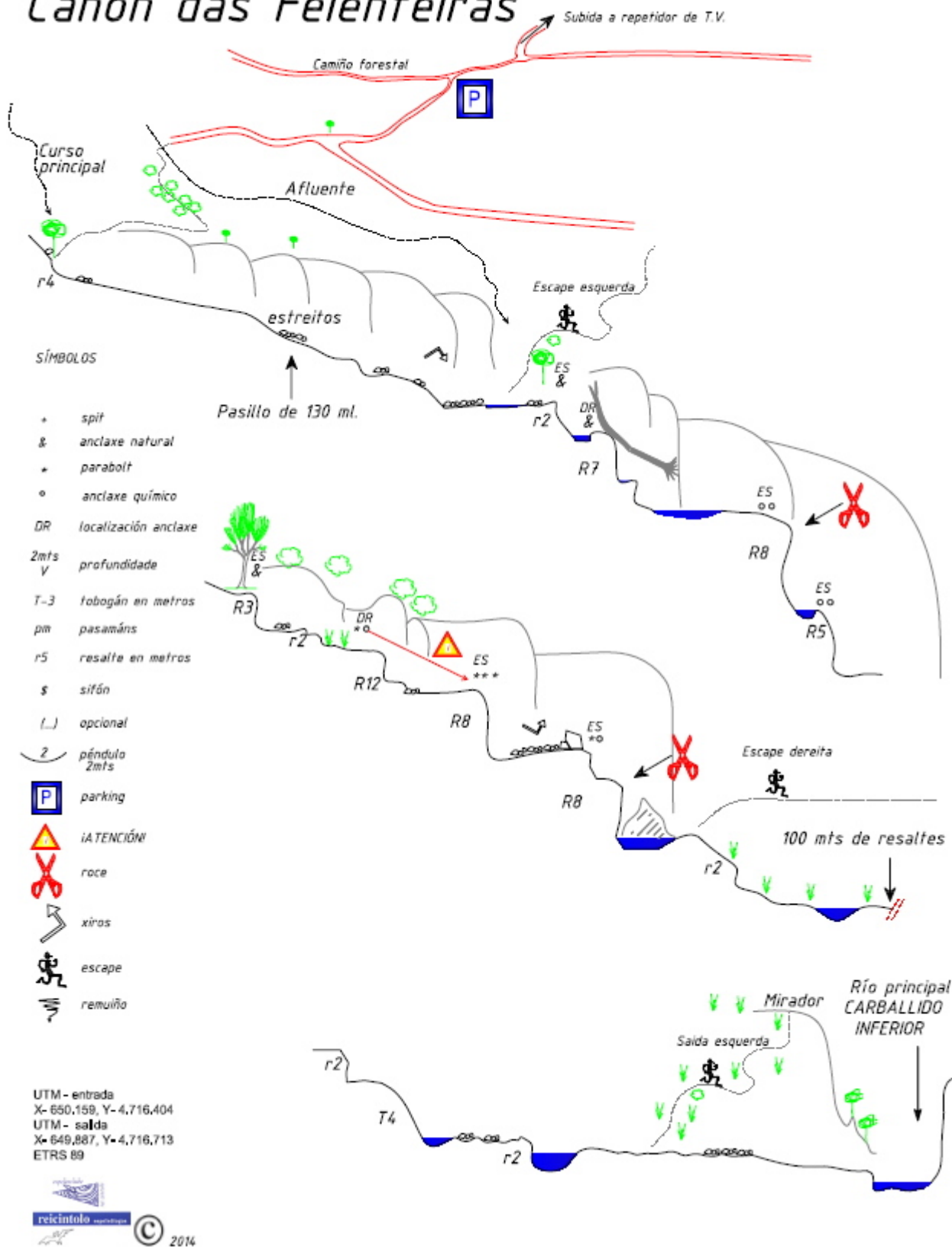


Imagen: <http://www.folgosodocourel.es>

Descenso			
Destrepe	4 m		
Pasillo	130 m		Estrechos
Escape	m	lzd	Tras estrechos

Descenso			
	Destrepe	2 m	Izd Asegurable a árbol
1	Rápel	7 m	Der Natural
2	Rápel	8 m	Izq 2Químicos. Roces
3	Rápel	5 m	Izq 2Q
4	Rápel	3 m	Izq Natural
	Destrepe	2 m	
5	Rápel	12 m	Der
6	Rápel	8 m	Izq 3 Parabolt
7	Rápel	8 m	Izq Q y P. Roces
	Escape	m	Der
	Destrepe	2 m	
	Destrepes	m	100m
	Tobogán	4 m	
	Destrepe	2 m	
	Salida	m	Izd

Meteorología

Caudal

Saih: ARXX - @Nombre@: @URLSaih@

Hilo Foro: <http://infobarrancos.es/viewtopic.php?f=8&t=582>

Punto de Control de caudal:

Imagen: Caudal NO ACONSEJADO

Imagen: Caudal Normal o bajo

Más información

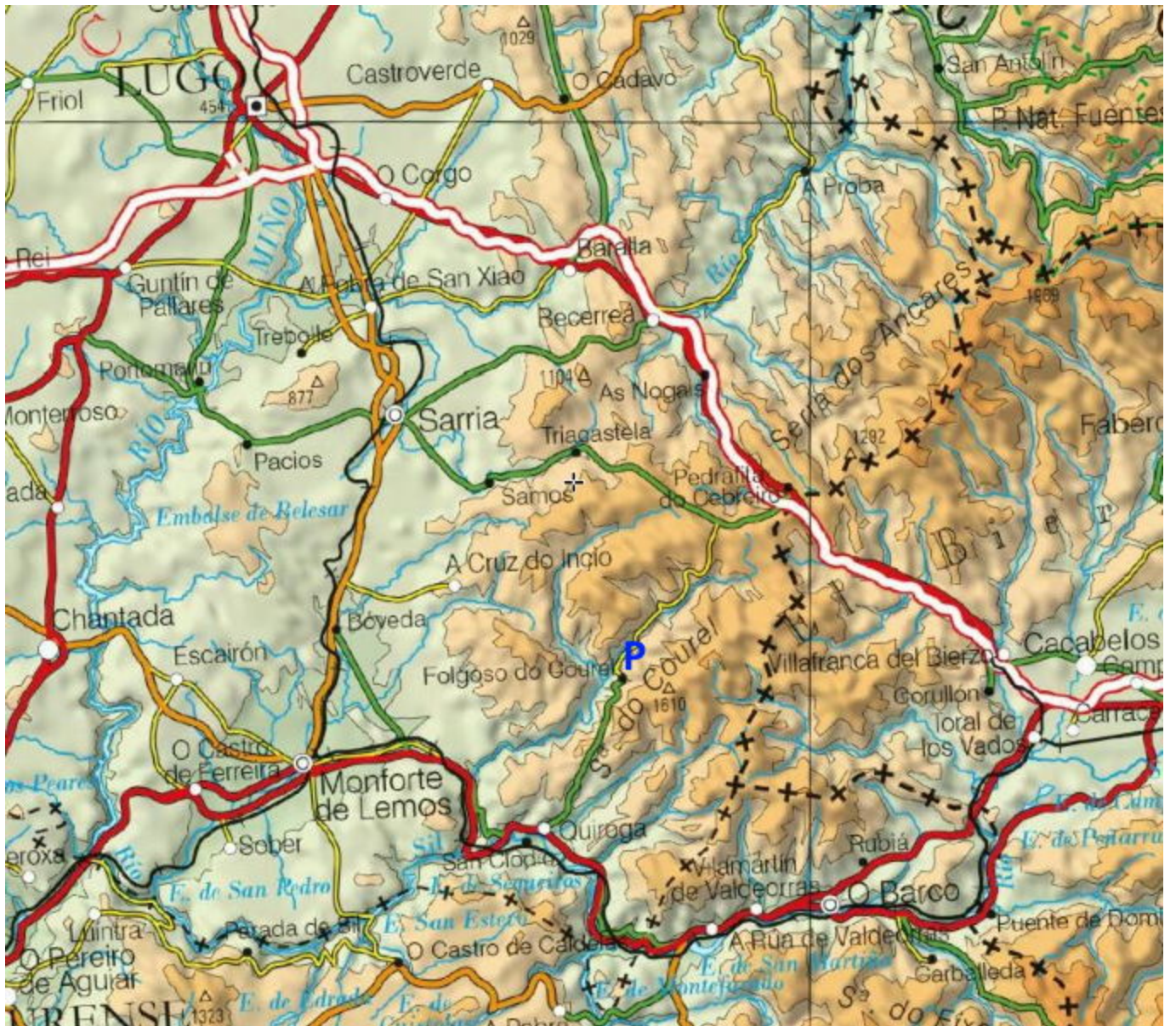
Libros:

- **NOMBRE DEL LIBRO** - ISBN: xxxxxxxxxxxxxxxxxxxXX - Editorial: xxxxxxxxXX

Enlaces:

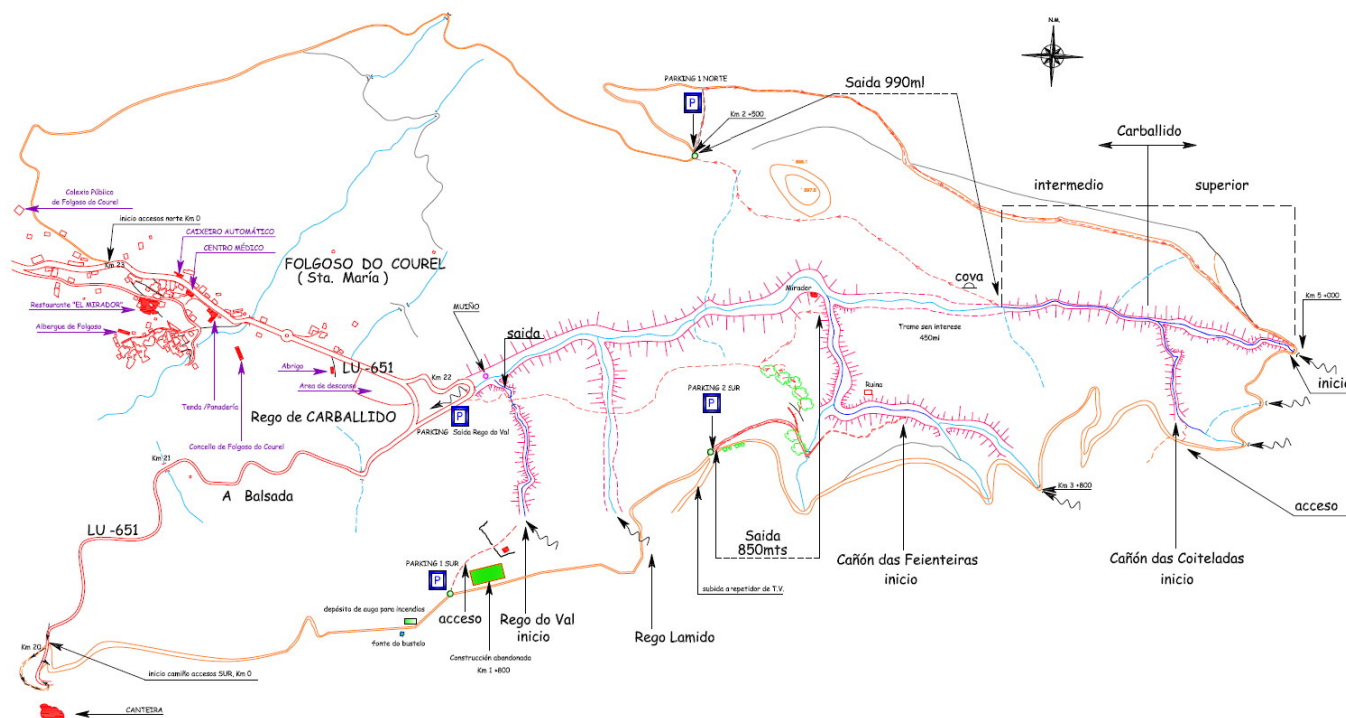
- <http://XXXXXXXXXXXXXXXXXXXXXXXXXXXXXXXXXXXX>

Acceso



Localización de Folgoso

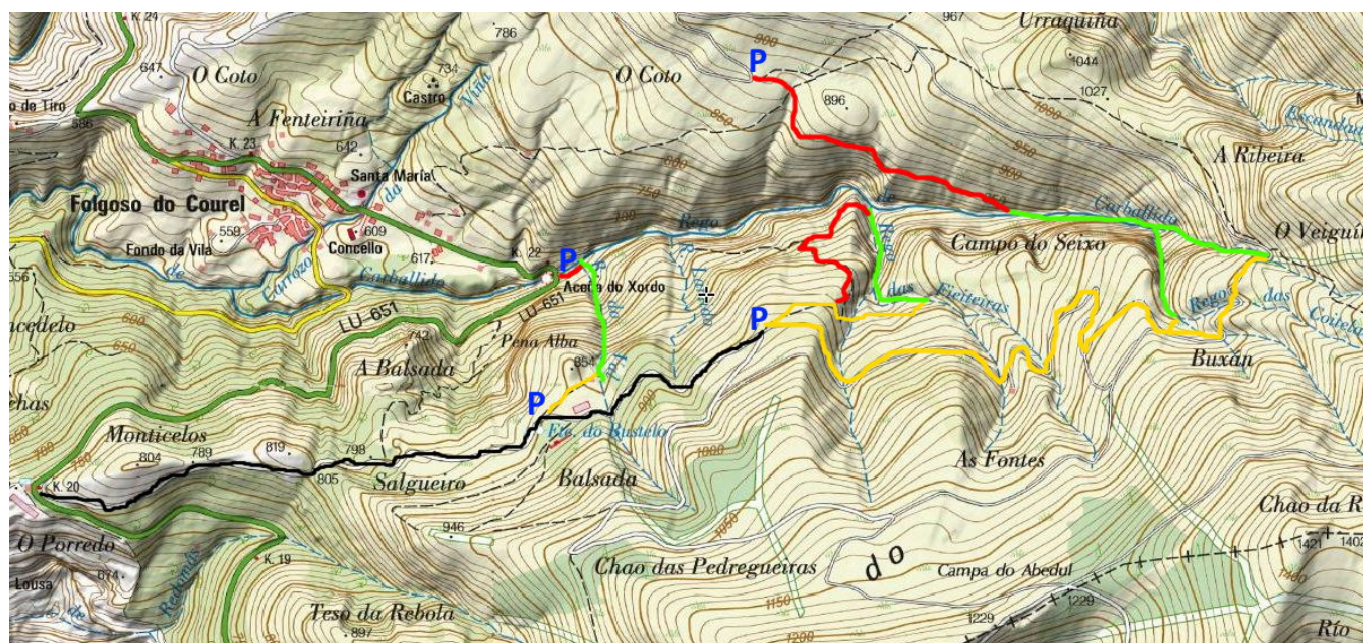
Debemos llegar a Folgoso do Courel.



Acceso barrancos del Rio Carballido croquis

Una vez allí por la LU-651 dirección Quiroga. En el km 20 (a 2km de Folgoso). Pista a la izda y seguimos 1,5kms hasta una construcción abandonada. La dejamos a un lado (parking Rego do Val) y seguimos otro kilómetro hasta giro cerrado a la derecha (subida al repetidor de TV). Aparcamos allí.

Aproximación



Barrancos Río Carballido en mapa

Seguimos una senda que sale de frente a media ladera, dejando la senda de retorno a la izda. Pasamos un primer arroyo y continuamos hasta ver la entrada al barranco.

Descenso:

Empezamos con unos estrechos con destrepes que se abren (posible escape izda). A partir de aquí empieza la zona de rápeles y destrepes. Precaución con alguna cabecera!

Retorno:

Antes de la confluencia con el Río Carballido sale una senda a la izda que nos sube a un mirador. Desde ahí la senda ascendente hasta el parking está marcada con mojones

Escapes:

Varios salvo la zonas de estrechos

Combinación Barrancos:

Cualquiera de la zona ([mapa](#)):

[Barranco de Carballido](#)

[Barranco de Coiteladas](#)

[Barranco de Eiriz](#)

[Barranco de Rego do Val](#)

[Forcas do Fial](#)

Geomorfología e hidrología:

- TODO -

Observaciones:

- TODO -

Historia:

- TODO -

From:
<https://docuwiki.infobarrancos.es/> - **Wiki - Infobarrancos.es**

Permanent link:
<https://docuwiki.infobarrancos.es/doku.php?id=barrancos:lugo:feienteiras>

Last update: **2020/10/10 10:57**

