

# Barranco de Castillejos de Luna

Barranco con bastante mala calidad de roca, un bonito rápel de 40m finalizando y un rápel de 28m harán las delicias de los amantes de las grandes verticales. Seco salvo lluvias intensas

## Descripción General

**Periodo de descenso:** Invierno - Primavera - Verano - Otoño

**Dificultad del descenso:** V4 A1 II

**Población:** Pizarra, Málaga

**Wikiloc:** @url\_wikiloc

### Dimensiones:

<b>Longitud</b>	550 m
<b>Desnivel</b>	150 m

**Nº Rápeles:** 5

**Equipamiento:** Material repuesto

**Longitud Máx:** 42 m

**Cartografía:** IGN Mtn25 1052-1

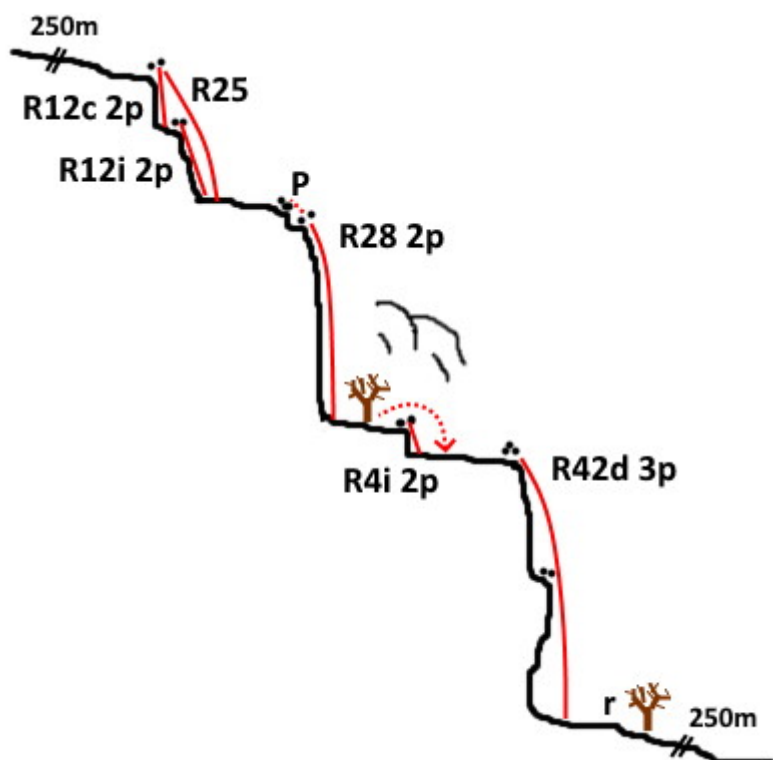
### Horario 1 coche:

<b>Aproximación</b>	50 min
<b>Recorrido</b>	2 h
<b>Retorno</b>	20 min

### Horarios 2 coches:

<b>Aproximación</b>	5 min
<b>Recorrido</b>	2 h
<b>Retorno</b>	20 min

### Topografía:



Topografía Castillejos

Descenso				
1	Rápel	12 m	cen	2 parabolts. R25 si enlazamos el siguiente
2	Rápel	12 m	izq	2p
3	Rápel	28 m		2p, pasamanos
4	Rápel	4 m	izq	2p, evit izq
5	Rápel	42 m	der	3p, posible repisa a los 16m

## Meteorología

## Caudal

**Saih:** ARXX - @Nombre@: @URLSaih@

**Hilo Foro:** @URLCaudalesForo@

**Punto de Control de caudal:**

Imagen: Caudal NO ACONSEJADO

Imagen: Caudal Normal o bajo

## Más información

### Libros:

- **NOMBRE DEL LIBRO** - ISBN: xxxxxxxxxxxxxxxxxxxXX - Editorial: xxxxxxxxxXX

### Enlaces:

- <http://XXXXXXXXXXXXXXXXXXXXXXXXXXXXXXXXXXXX>

## Acceso



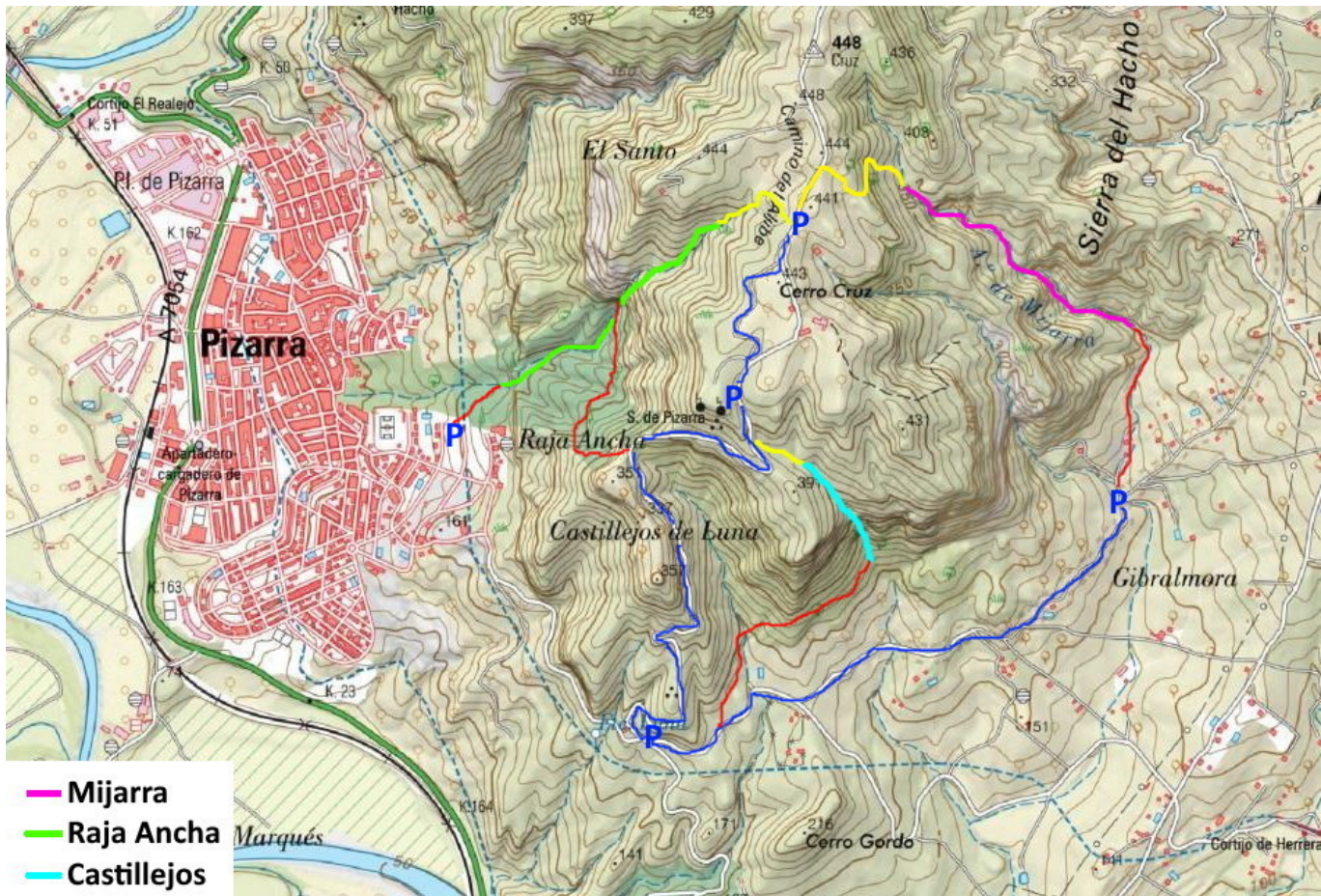
Tendremos que situarnos en Pizarra a donde llegaremos desde Málaga por la A357.

Justo llegando a Pizarra, en el p.k. 21,4 tenemos una salida a la derecha que tomaremos para seguir hacia Fuente Luna (hay indicadores de PR-A 128). La otra opción es desde el pueblo de Pizarra subir hacia el campo de fútbol y por detrás coger la calle Guadalhorce, desde ella sale una pista hacia Fuente Luna.

Por la pista que sube hacia el Santo, justo cuando estemos llegando arriba tendremos una curva cerrada a la izquierda y veremos nuestro barranco a la derecha, poco después aparcamos

El coche de retorno, lo dejaremos en el cruce de pistas de Fuente Luna.

## Aproximación



Acceso bcos Mijarra, Raja Ancha y Castillejos de Luna

Evidente desde la pista bajamos hacia la derecha hacia el cauce de nuestro barranco, buscaremos la mejor manera de descender.

## Descenso:

5 rápeles bastante verticales con una roca de muy mala calidad

## Retorno:

Una vez finalizado salimos a la derecha a una senda/pista que nos baja a la pista principal y de ahí a la derecha al coche

## Escapes:

Sí

## Combinación Barrancos:

Casi inmediatos:

[Barranco del Búho](#)

[Barranco Arroyo de Mijarra](#)

[Barranco Raja Ancha](#)

Cualquiera de la zona [mapa](#):

[Barranco del Canalizo](#)

[Barranco de Jorox](#)

[Barranco de San Pascual](#)

[Barranco de Zarzalones](#)

## Geomorfología e hidrología:

Conglomerados y areniscas

## Observaciones:

## Historia:

From:

<https://docuwiki.infobarrancos.es/> - **Wiki - Infobarrancos.es**

Permanent link:

<https://docuwiki.infobarrancos.es/doku.php?id=barrancos:malaga:castillejos>

Last update: **2022/04/26 19:26**

