

Ruisseau de Rimbat

Sencillo barranco con numerosos toboganes, resaltes y buenas instalaciones para practicar técnicas.

Descripción General

Periodo de descenso: Primavera - Verano - Otoño

Dificultad del descenso: V3 A2 II

Población: Fos, Haute-Garonne

Wikiloc: @url_wikiloc

Dimensiones:

Longitud	450 m
Altitud Máx.	650 m
Altitud Mín.	530 m
Diferencia	120 m

Nº Rápeles: -

***Equipamiento:** Bueno

Longitud Máx: 20 m

Cartografía: 1848 OT Bagnères-de-Luchon (IGN TOP25)

Horario 1 coche:

Aproximación	20 min
Recorrido	2 h
Retorno	20 min

Topografía:

Sin topografía

Imagen:

Descenso				
1	Resaltes	- m	-	-
2	Toboganes	x m	Izq/Der	-
3	Rápel	x m	Izq/Der	-

Meteorología

<http://www.meteofrance.com/previsions-meteo-france/fos/31440>

Caudal

Saih: ARXX - @Nombre@: @URLSaih@

Hilo Foro: <http://infobarrancos.es/viewtopic.php?f=8&t=887>

Punto de Control de caudal:

Imagen: Caudal NO ACONSEJADO

Imagen: Caudal Normal o bajo

Más información

Libros:

- **NOMBRE DEL LIBRO** - ISBN: xxxxxxxxxxxxxxxxXX - Editorial: xxxxxxxxXX

Enlaces:

- <http://XXXXXXXXXXXXXXXXXXXXXXXXXXXXXXXXXXXX>

Acceso

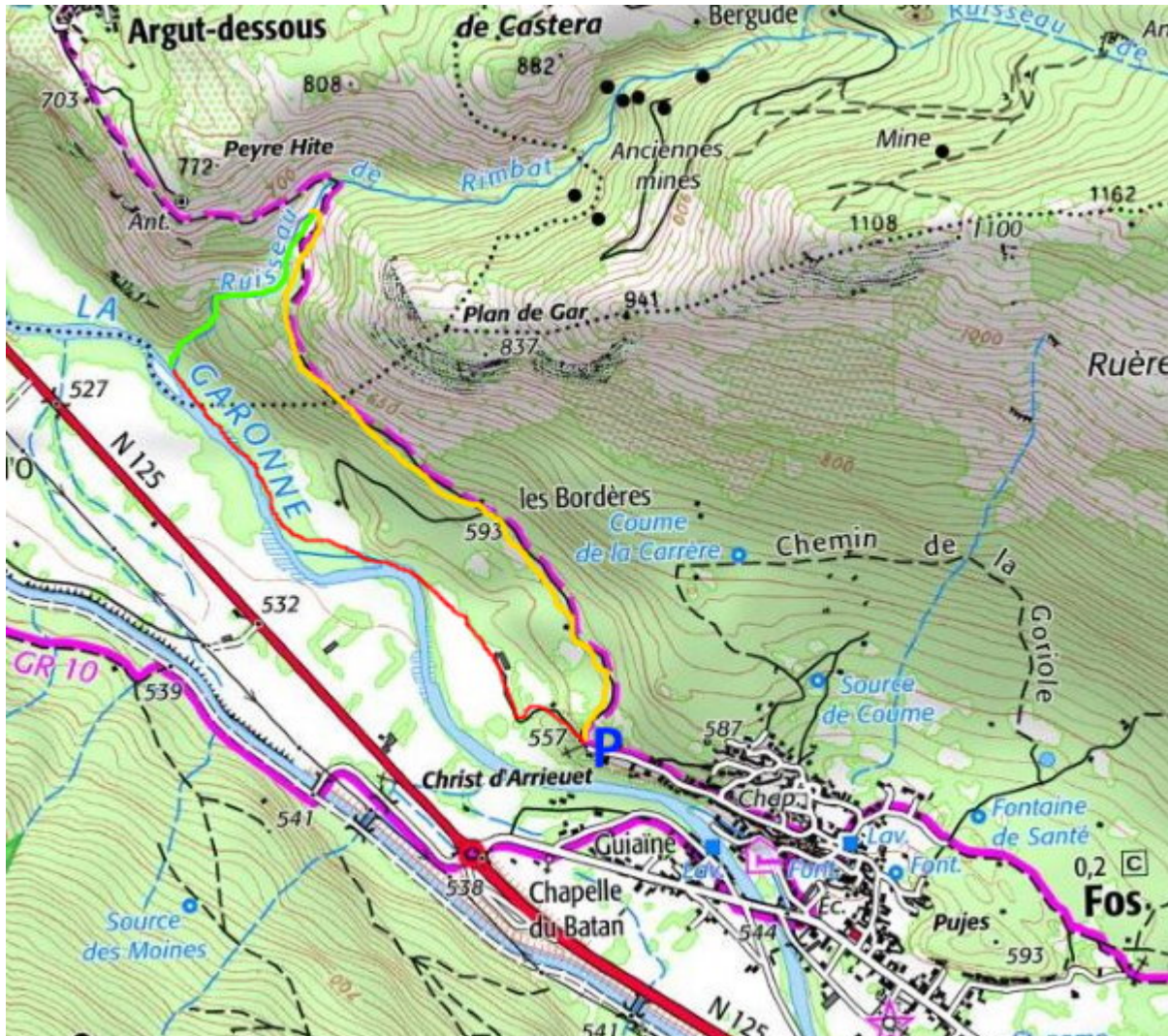


Desde la Val d'Aran por la N230, o desde Francia por la N125 hasta Fos.

Una vez en Fos por el ayuntamiento (marie) cruzaremos hacia la parte de atrás del pueblo donde está

la plaza y la fuente. Cogemos la calle que sale en frente siguiendo el curso del Garonne. Al final de la calle se puede aparcar

Aproximación



Desde el aparcamiento, a la derecha sale en sendero que lleva a Argut-dessous, seguiremos las marcas que nos llevarán hasta el arroyo de Rimbat, poco antes de cruzarlo, a unos 650m de altitud entraremos en el barranco.

Descenso:

Descenso con una primera parte sin dificultades y posteriormente se encaja un poco y encontramos los rápeles, muy bien preparados para hacer tirolinas o rápeles guiados

Retorno:

Antes de llegar al Garonne saldremos a la izquierda y por la orilla del río iremos remontando hasta

encontrar un sendero que nos lleva al aparcamiento.

Escapes:

Fácilmente, no es demasiado encajonado, el problema puede estar en la vegetación

Combinación Barrancos:

Cualquiera de la zona ([mapa](#)):

[Ruisseau de Labach](#)

[Cascade du Serail](#)

[Ruisseau de Mouras](#)

[Gorges du Maudan Inf](#)

[Cascades de Gouaux](#)

[Cascade de Juzet](#)

[Cascades Sidonie](#)

[Trou de Sade](#)

[Barranco de Bausen](#)

Geomorfología e hidrología:

Esquistos con un caudal no demasiado elevado salvo lluvias fuertes

Observaciones:

Historia:

From:

<https://www.docuwiki.infobarrancos.es/> - Wiki - Infobarrancos.es

Permanent link:

<https://www.docuwiki.infobarrancos.es/doku.php?id=barrancosfra:hauteгарonne:rmbat>

Last update: 2020/06/22 10:05

